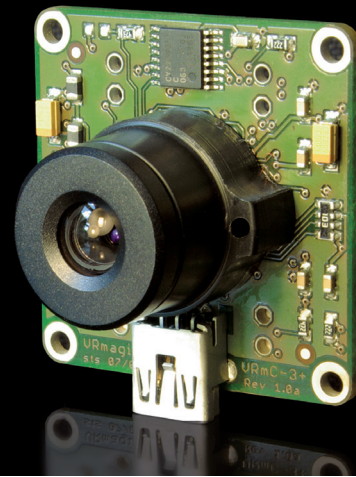


streaming components!



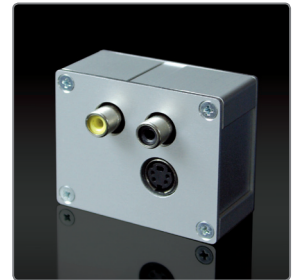
Streaming Components

Für die unmittelbare Weitergabe von Bilddaten an ein Hostsystem bietet VRmagic verschiedene CMOS-Kameras, die einfach über die Highspeed USB 2.0 Schnittstelle in eine Anwendung eingebunden werden. Ebenso problemlos verbinden die handlichen externen Framegrabber von VRmagic analoge Kameras mit einem PC oder Laptop.

Streaming Components sind mit verschiedenen CMOS-Sensoren, in Monochrom oder Farbe, Rolling oder Global Shutter und Auflösungen von VGA bis drei Megapixel erhältlich.

Kamera Features

- Standard Mini USB-B Anschluss
- Stromversorgung via USB
- Frei programmierbare Belichtungszeiten
- Zugriff auf Sensor-Rohdaten
- Optimiert für den Mehrkamerabetrieb
- Software Trigger
- Timestamps
- Framecounter
- Speicherung von Benutzerdaten in der Kamera
- mehrere Standardformate und freie Region of Interest
- kein separater Framegrabber erforderlich



Framegrabber AVC

	VRmAVC-1	VRmC-3+	VRmC-4	VRmC-6	VRmC-8+	VRmC-8	VRmC-9+	VRmC-9	VRmC-12
CMOS-Sensor		1/3"	1/2"	1/2"	1/2"	1/2"	1/2"	1/2"	1/3"
Farbig	x	x	x	x	x	x			x
Monochrom	x	x	x	x			x	x	x
Auflösung	PAL/NTSC	752x480	800x600	640x480	2048x1536	2048x1536	1280x1024	1280x1024	752x480
Pixelgröße		6x6 µm	8x8 µm	9.9x9.9 µm	3.2x3.2 µm	3.2x3.2 µm	5.2x5.2 µm	5.2x5.2 µm	6x6 µm
FPS		69	30	132	13	13	30	30	69
Pixeltakt		5-26.6 MHz	5-15 MHz	5-42 MHz	5-48 MHz	5-48 MHz	5-48 MHz	5-48 MHz	5-26.6 MHz
Shutter		global	rolling	global	rolling	rolling	rolling	rolling	global
Platinenmaße (mm)	42x38x33	32x32x7	42x38x18	42x38x18	32x32x7	42x38x18	32x32x7	42x38x18	42x38x18
Gehäusemaße (mm)	55x45x33	36x36x27	46x46x40	46x46x40	36x36x27	46x46x40	36x36x27	46x46x40	46x46x40
Software-Trigger		x	x	x	x	x	x	x	x
Hardware-Trigger			x	x		x		x	x
Hardware-Strobe			x	x		x		x	x
Beleuchtungsring (nur COB)		x	x	x		x		x	x

Modell VRmC-3+ und VRmC-4 übertragen 8 Bit Sensordaten per USB, alle anderen Streaming Components wahlweise 8 Bit oder 10 Bit.